

Cette documentation précise les 11 paramètres de cette page:

The screenshot shows the 'Paramètres' (Settings) screen of an application. The screen is divided into two columns. The left column contains settings for the application version, client account, default user, synchronization, and technical support. The right column contains settings for TVA, geolocation, copyright, signatures, help, and display. Each setting is highlighted with a green box and a blue circle containing a number from 1 to 11.

1 Version
v 5.0.9 (Build 516.3)

2 Compte client
validation-b@hdjbox.com

3 Utilisateur(s) par défaut
Benoit VALIDATION Huissier de Justice
Aucun utilisateur sélectionné

4 Synchronisation

Synchroniser les fichiers de plus de 10 Mo

5 Support Technique
contact@master-report.com

6 TVA
Montant (%)

7 Géolocalisation
Nom du bouton :
Url :
Mention légale :

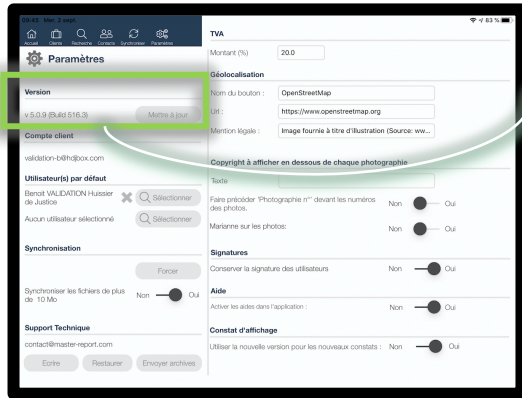
8 Copyright à afficher en dessous de chaque photographie
Texte
Faire précéder 'Photographie n°' devant les numéros des photos. Non Oui
Marianne sur les photos: Non Oui

9 Signatures
Conserver la signature des utilisateurs Non Oui

10 Aide
Activer les aides dans l'application : Non Oui

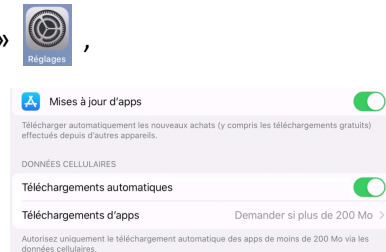
11 Constat d'affichage
Utiliser la nouvelle version pour les nouveaux constats : Non Oui

- Version

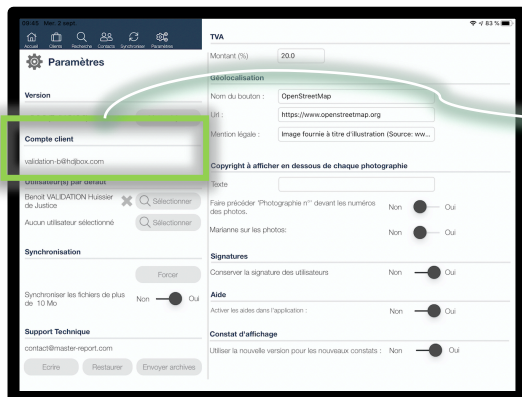


Cliquez sur **Mettre à jour** ,
vous serez redirigé vers « App Store »
afin de charger la dernière version de l'application.

Vous pouvez aussi paramétrer votre iPad pour une mise à jour automatique des applications:
Sélectionnez le Menu « Réglages » ,
puis  iTunes Store et App Store ,
et positionnez les réglages ainsi :

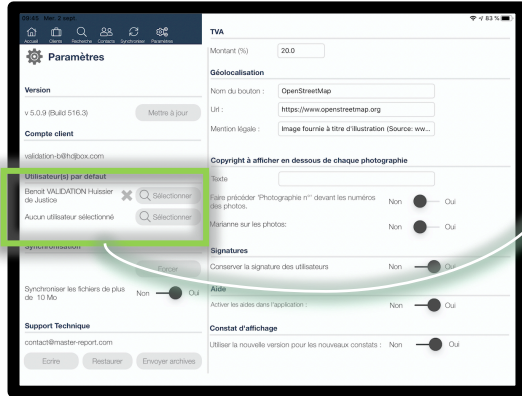


- Compte Client



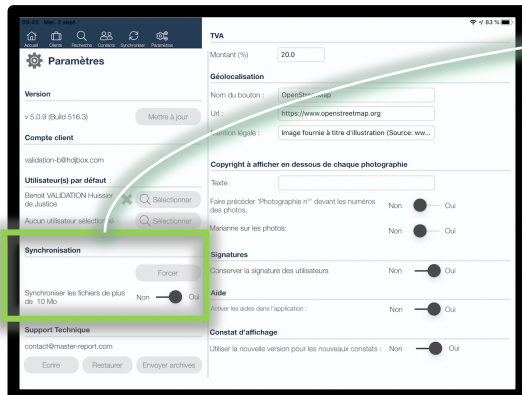
Vous retrouvez ici l'email de connexion à l'application

- Utilisateur(s) par défaut



Cliquez sur **Sélectionner**, vous serez invité à choisir un utilisateur. Une fois sélectionné, tout nouveau document sera créé avec le(s) utilisateur(s) par défaut. L'ajout d'un utilisateur s'effectue depuis l'Espace Client. Pensez à utiliser cette fonction lorsque vos documents nécessitent systématiquement une double signature.

- Synchronisation

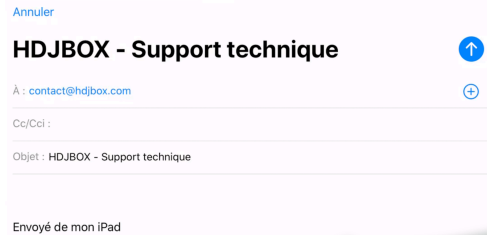
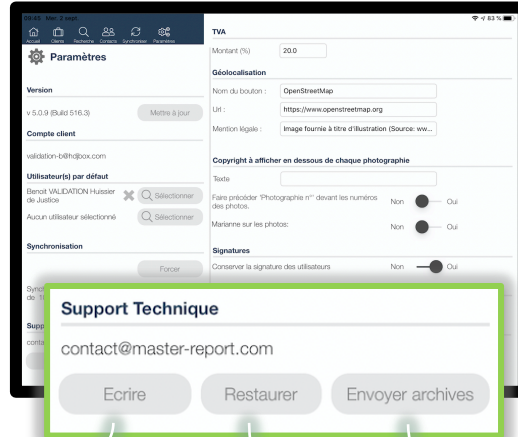


Cliquez sur **Forcer**, l'application lance la synchronisation de l'iPad avec l'Espace Client.

Ce choix : Synchroniser les fichiers de plus de 10 Mo Non Oui

Permet, lorsque vous êtes limité en accès aux données réseaux, de synchroniser les données et les photos sans les pdfs. Lorsque vous souhaitez, par la suite, synchroniser vos pdfs, vous devrez au préalable les afficher.

- Support Technique

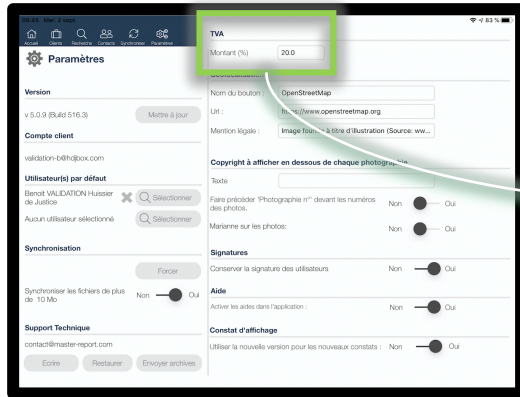


Cliquez sur **Ecrire**, l'application ouvre votre messagerie afin de rédiger votre demande de support à HDJBOX.



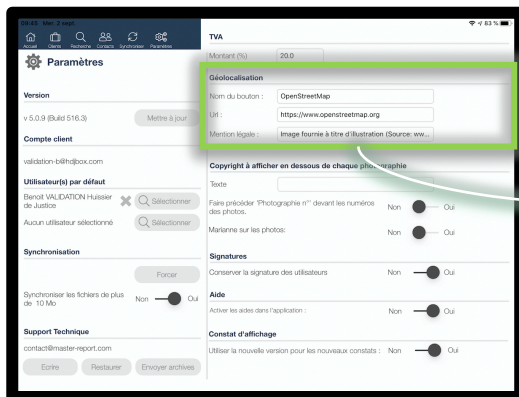
Le bouton **Envoyer archives** ne doit être utilisé que lors d'un échange avec le Support Client et à la demande de celui-ci.

- TVA



Indiquez le taux de TVA souhaité sur votre tarification.

- Géolocalisation



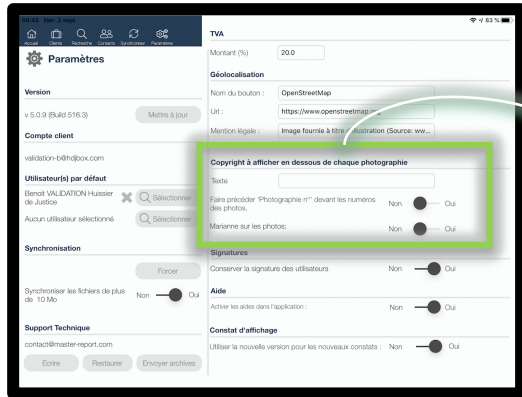
L'application propose en standard l'utilisation d'OpenStreetMap. Vous pouvez remplacer ce choix par Google Maps. Il vous suffit pour cela de saisir les informations:

Nom du bouton : **Google**

Url : **maps.google.com**

Mention légale : **Image fournie à titre d'illustration (source : maps.google.com)**

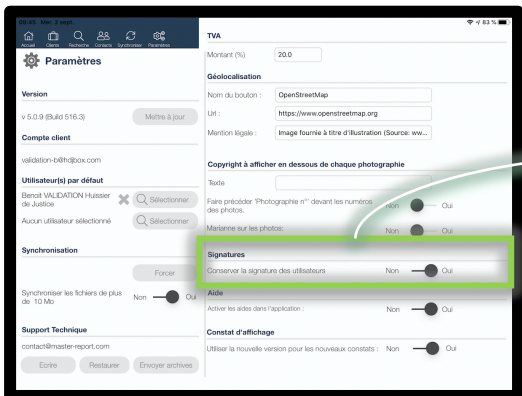
- Copyright



Ces fonctions, associées aux photos, permettent:

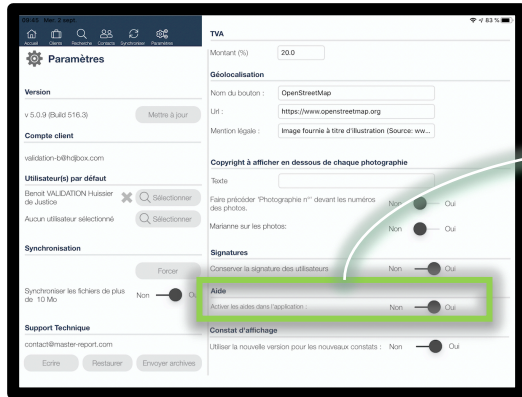
- d'indiquer un copyright à afficher en dessous de chaque photographie.
- d'indiquer la mention « Photographie n° » devant le numéro de chaque photo.
- d'intégrer votre Marianne sur chaque photo


- Signatures



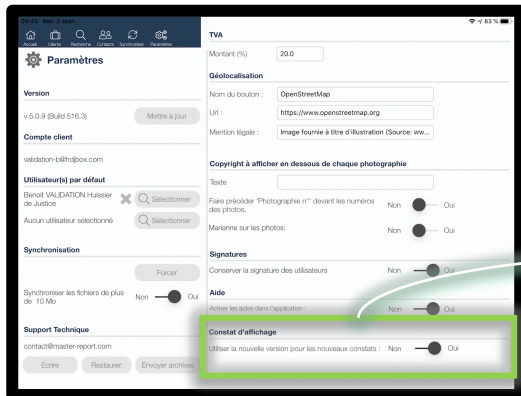
Les signatures des utilisateurs seront conservées afin d'être appliquées sur chaque nouveau document dès que le choix « Oui » aura été validé.

- Aide



Les aides  , vous permettent d'obtenir une information ciblée concernant le bouton ou la zone.

- Constat d'affichage



Possibilité de choisir entre les versions des constats d'affichage.
Nous recommandons l'usage de la nouvelle version.